

# ATELIER TECHNIQUE

## CHANGEONS D'AIR !

Comment concilier performance  
énergétique et santé



Jeudi 2 décembre  
9h30-12h

Salon du Belvédère  
Corum de Montpellier



[www.ale-montpellier.org](http://www.ale-montpellier.org)



# PROGRAMME

- 9h30**    **Mot d'accueil**  
*M. PASSET, Président de l'ALE Montpellier*
- 9h40**    **Pollution de l'air intérieur : ses origines et ses dangers**  
*Méline TROUSSELARD, Conseillère médicale en environnement intérieur*
- 10h20**    **Quelle pollution dans les bâtiments publics ?**  
*Anne FROMAGE-MARIETTE, Air Languedoc-Roussillon*
- 11h00**    **Qualité environnementale des matériaux de construction**  
*Frédéric JOZON, Les Matériaux Verts*
- 11h40**    **Ventilation performante :**  
**comment concilier efficacité énergétique et santé ?**  
*Stéphane BEDEL, IZUBA énergies*
- 12h15**    **Discussions autour d'un verre**



# ATELIER TECHNIQUE

## MOT D'ACCUEIL

**Michel Passet**

*Président de l'ALE Montpellier*



# L'Agence Locale de l'Energie, c'est quoi ?

- Conseils gratuits aux particuliers (Espace Info Energie)
- Sensibilisation grand public (Café Climat, expositions...)
- Sensibilisation public jeune (Supports de projets, jeux...)
- Accompagnement des collectivités (Diagnostics, suivi...)
- Plan climat local



Salle Bagouet  
Esplanade Charles de Gaulle  
34000 Montpellier  
T : 04 67 91 96 96  
F : 04 67 91 96 99

**Ouvert au public de 10 h à 17h**  
**Conseil aux particuliers**

Sur RV du mardi au vendredi de 13h à 17h  
T : 04 67 91 96 91 - [eie@ale-montpellier.org](mailto:eie@ale-montpellier.org)

Site : [www.ale-montpellier.org](http://www.ale-montpellier.org)





BBC

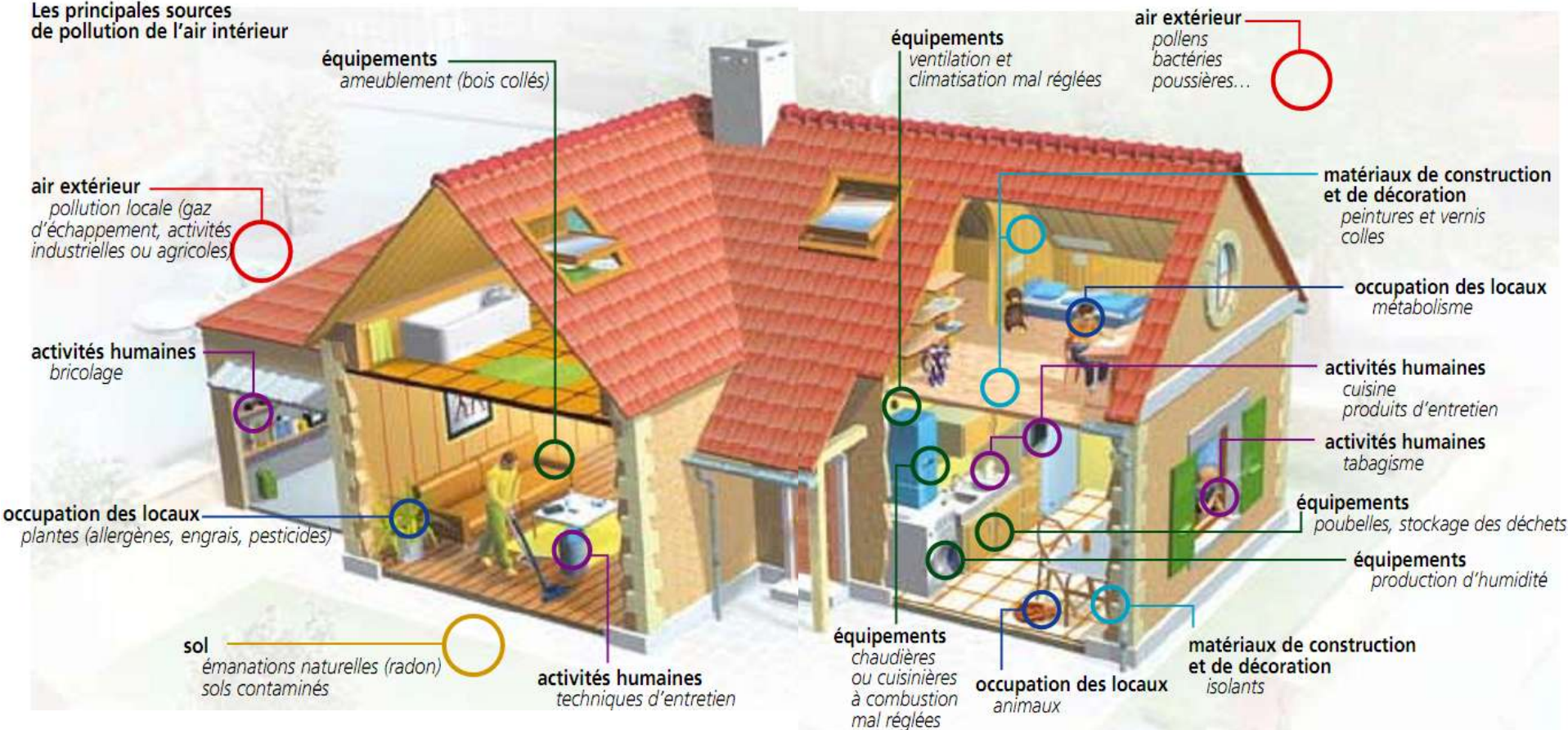
# Efficacité énergétique

RT 2012



## Étanchéité à l'air

Les principales sources de pollution de l'air intérieur



# POLLUTION DE L'AIR : SES ORIGINES ET SES DANGERS



**Méline TROUSSELDARD**  
CHRU Montpellier



# QUELLE POLLUTION DANS LES BÂTIMENTS PUBLICS ?



**Anne FROMAGE-MARIETTE**  
*AIR Languedoc-Roussillon*



# QUALITE ENVIRONNEMENTALE DES MATERIAUX DE CONSTRUCTION

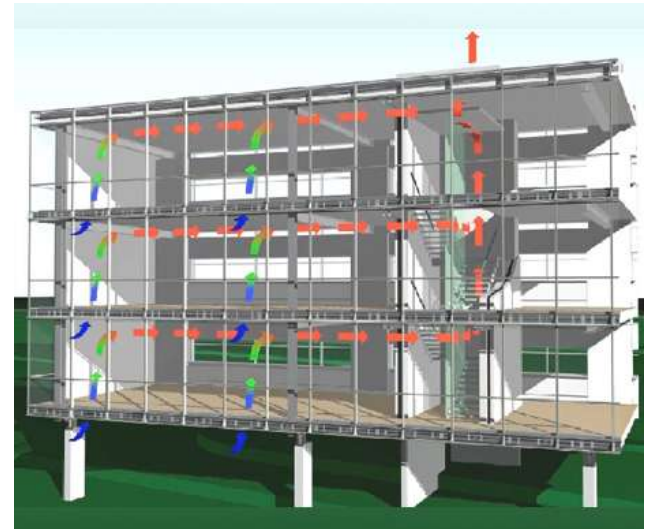


**Frédéric JOZON**  
*Les Matériaux Verts*





# VENTILATION PERFORMANTE : COMMENT CONCILIER EFFICACITE ENERGETIQUE ET SANTE ?



**Stéphane BEDEL**  
*IZUBA énergies*



# Documentations

**Observatoire de la Qualité de l'air intérieur :**

[www.air-interieur.org](http://www.air-interieur.org)

**AIR LR :**

[www.air-lr.org](http://www.air-lr.org)

**Conseiller médical en environnement intérieur :**

[www.cmei-france.fr](http://www.cmei-france.fr)

**Agence nationale de sécurité sanitaire :**

[www.afsset.fr](http://www.afsset.fr)

**Administration éco-responsable (guides d'achat) :**

[www.ecoresponsabilite.environnement.gouv.fr](http://www.ecoresponsabilite.environnement.gouv.fr)

# Prochain atelier technique



**VERS DES BÂTIMENTS  
À ÉNERGIE POSITIVE  
Jeudi 17 mars 2011**

[www.ale-montpellier.org](http://www.ale-montpellier.org)