

Atelier technique: Certificat d'Economie d'Energie

Tout Savoir sur les C2E

Retour d'expérience de l'Agglomération de Montpellier

Processus



Janv. 2012 : Délibération

Mai 2012 : Inscription sur le registre national

Juin 2012 : Collecte des données

Sept. 2012 : Dépôt du 1^{er} dossier au Pôle National

Exemple d'actions

BAT-TH-08 : Programmation horaire du chauffage de l'hôtel d'agglomération	381 920 kWh cumac
BAT-TH-12 : Variation Electronique de Vitesse	27 000 kWh cumac
BAT-EN-07 : Isolation toiture Cap Alpha	1 113 600 kWh cumac
BAT-EQ-01&08 : Eclairage Cap Alpha :	417 150 kWh cumac
Dossier Juin 2012 :	1 940 720 kWh cumac

Dossier : tableau récapitulatif

Bâtiment	Ville	kWh Cumac	Opération		Date Début travaux	Date fin travaux
Hôtel d'Agglomération Junon	Montpellier	381 920	BAT-TH-08	Programmation horaire	01/12/2011	29/12/2011
Hôtel d'Agglomération Zeus	Montpellier	18 700	BAT-TH-12	VEV	12/12/2011	30/06/2012
Hôtel d'Agglomération Zeus	Montpellier	9 350	BAT-TH-12	VEV	12/12/2011	30/06/2012
Cap Alpha	Clapiers	6 400	BAT-EQ-10	BAES	01/08/2010	30/09/2011
Cap Alpha	Clapiers	281 250	BAT-EQ-01	T5	01/08/2010	30/09/2011
Cap Alpha	Clapiers	129 500	BAT-EQ-08	Fluo compacte	01/08/2010	30/09/2011
Cap Alpha	Clapiers	1 113 600	BAT-EN-07	Toiture Terrasse	01/08/2010	30/09/2011

Atelier ALE

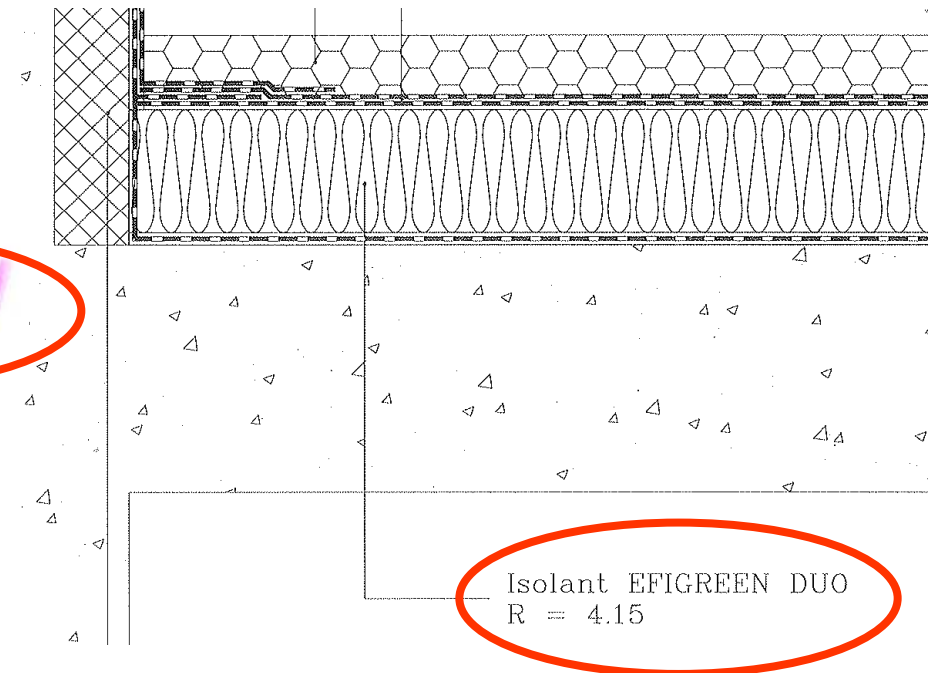
Delphine BAUS

Dossier : Attestations, Facture

Nous attestons par la présente que l'opération nommée HOTEL AGGLO PGH Junon correspondant à la facture FC10956, a fait l'objet de la mise en place d'une programmation d'intermittence à heures fixes.

Cette programmation est effective sur le bâtiment PAVILLON JUNON de l'Hôtel d'agglomération de Montpellier qui est équipé d'un chauffage centralisé.

03.3.3	BICOUCHE ELASTOMERE AVEC ISOLANT ET PROTECTION		
03.3.31	Etanchéité + isolants	m ²	1 856,00



Poursuite des actions

Vente des Certificats

Rencontre régulière des services pour récolte
des pièces pour dépôt CEE

Insertion de § type dans CCTP

Explorer de nouvelles fiches : éco-conduite