

Impacts de l'ouverture des marchés de l'énergie sur modes d'achat du gaz

Atelier ALE Montpellier 22 mai 2014

*PDA –
Département
Patrimoine -
Exploitation*

Sommaire

- Description succincte du patrimoine bâti du CG34
- Présentation de nos modes d'achat du gaz:
 - en régie
 - Par la fenêtre P1 de nos marchés d'exploitation
- Impact de l'ouverture du marché du gaz sur les marchés d'exploitation de chauffage : pertinence des contrats PFI
- Conclusions

*PDA –
Département
Patrimoine -
Exploitation*

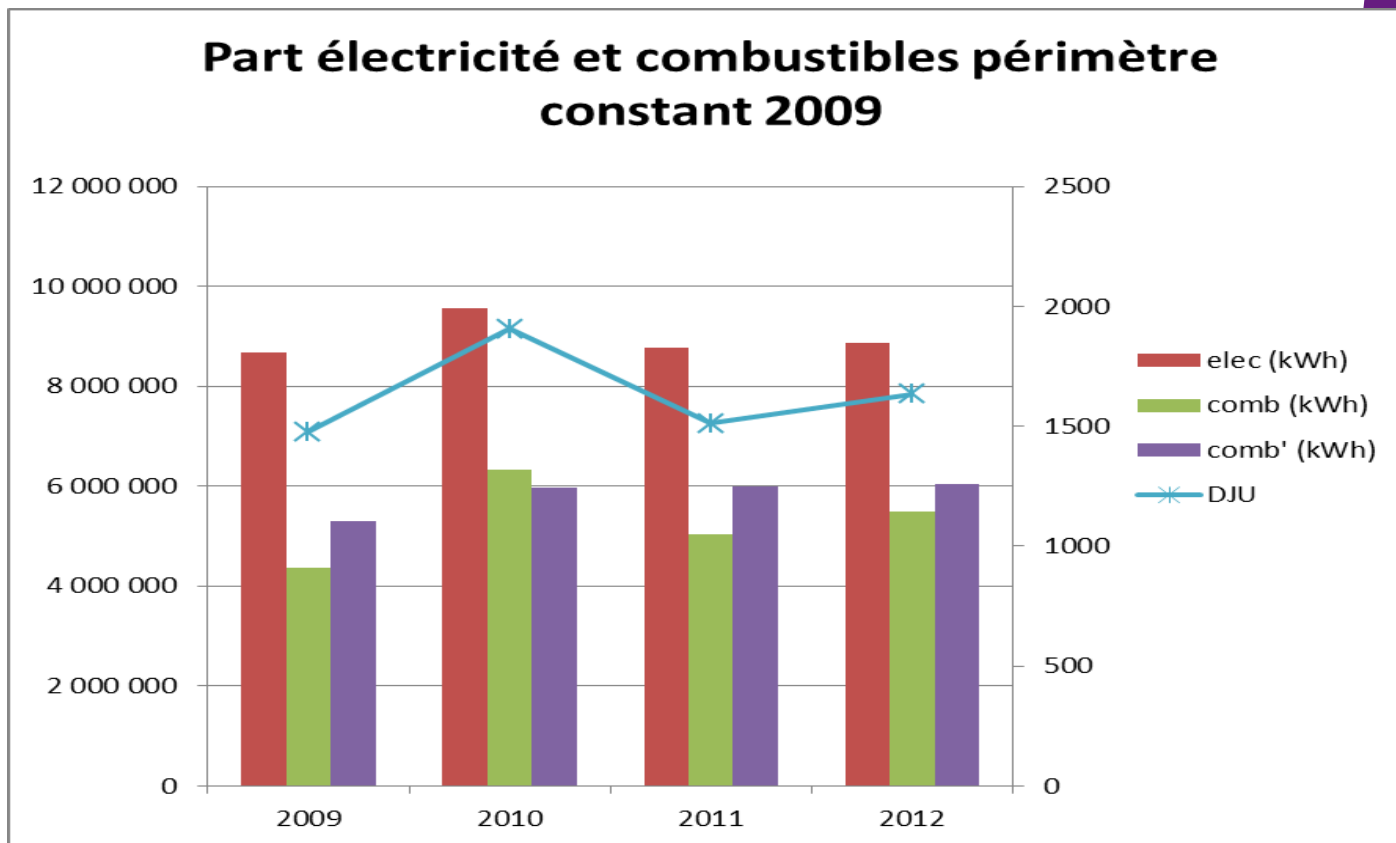
Présentation du patrimoine bâti et suivi (1)

- Patrimoine bâti du CG34 :
 - environ 350 sites, dont 80 collèges, représentant plus de 700 000 m² SHON
- Suivi patrimoine: logiciel GIMA et pour le suivi fluide (énergie et eau): base de données Access VIAB, développée en interne
- Bilan patrimonial réalisée pour bâtiments départementaux de 2009 et 2012

*PDA –
Département
Patrimoine -
Exploitation*

Présentation du patrimoine bâti et suivi (2)

Périmètre d'étude présenté : bâtiments départementaux (hors collèges), où l'on paie les factures d'énergie et eau, et évolution jusqu'en 2012 à périmètre constant.



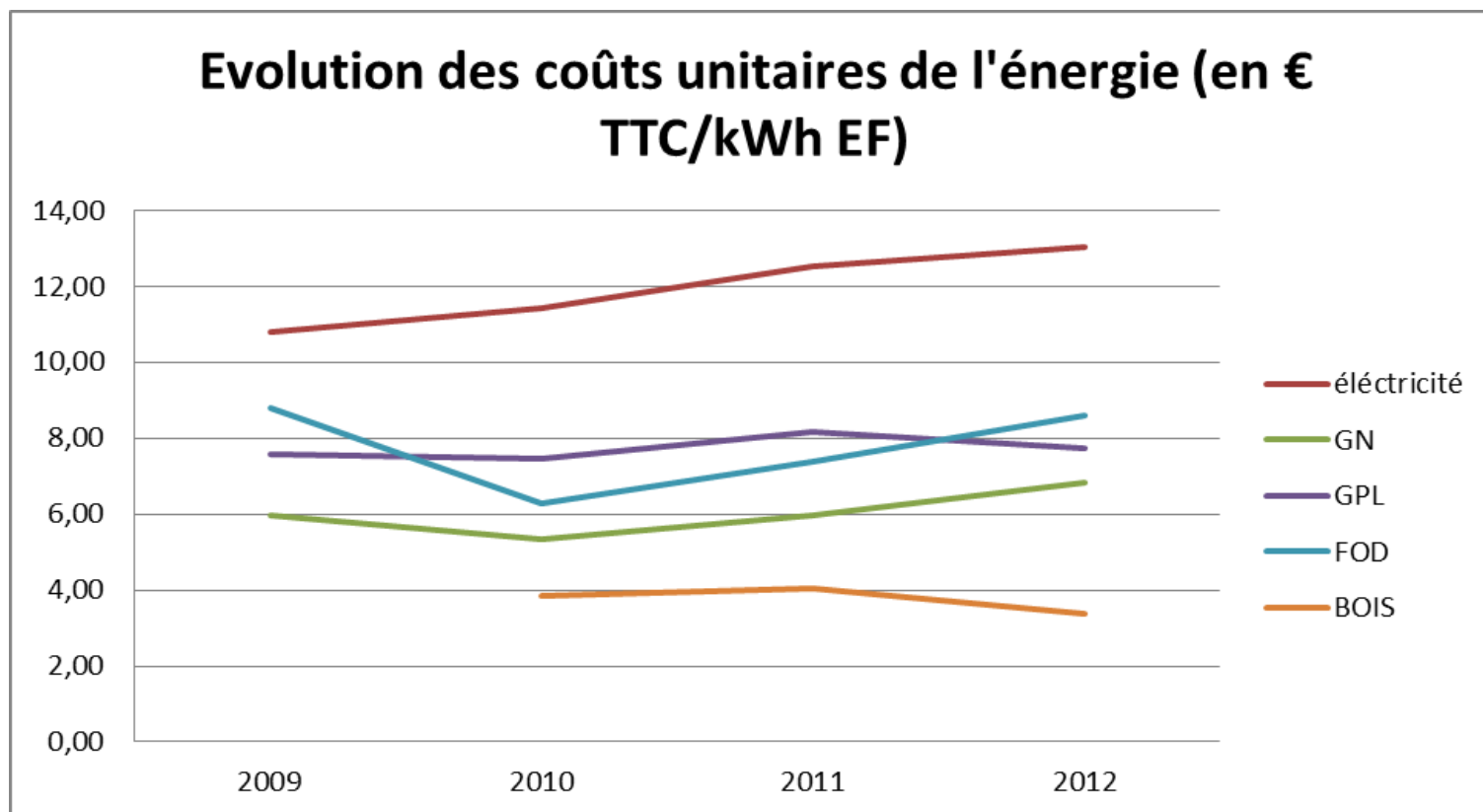
Consommation 2009 : 13,04 GWh EF. L'électricité représente 62% des consommations en 2012 et 40% des sites sont chauffés par un combustible

Stabilité des consommations corrigées du climat

Dépense du périmètre en 2009: 1,245 millions d'euros TTC

Présentation du patrimoine bâti et suivi (3)

Ratio entre dépenses totales et volumes totaux par type d'énergie



Pour l'électricité, le CG34 n'a pas fait jouer son éligibilité, tous les contrats sont restés au tarif historique.

En 2011, le volume de consommation d'électricité s'élevait à plus de 21 GWh (bâtiments départementaux et collèges) et totalisait plus de 2,75 millions d'euros.

**PDA –
Département
Patrimoine -
Exploitation**

Présentation de nos modes d'achat de gaz(1)

- Sur un total de 113 points de livraison :
 - 92 sont pris en charge dans le P1
 - 19 en régie
- Budget 2013 pour gaz (régie et P1) :
 - environ 2 500 000 € TTC

-> Impacts ouverture des marchés:

- assurer approvisionnement en gaz naturel
- acheter à un prix compétitif

... et poursuivre les actions de maîtrise des consommations (seul levier durable pour le maintien voire baisse des budget de fonctionnement)

Critères	Consultation gaz	Prestation P1
Expertise achat gaz	Nécessaire en interne pour garantir l'approvisionnement et obtenir des coûts compétitifs	Compétence chez l'exploitant , qui « vend » au travers de la prestation P1 sa capacité et stratégie d'achat du gaz
Responsabilité de fourniture de gaz	Responsabilité de la collectivité	Responsabilité à la charge du titulaire
Mobilisation des ressources internes	Mobilisation de ressources au moment de monter la consultation, et à l'occasion de chaque renouvellement	Le titulaire mobilise sa structure interne pour assurer la compétitivité des prix. Pas de temps de travail supplémentaire pour le CG34, intégré dans l'activité de montage, sélection et suivi des marchés.
Transparence des PDL, des CAR et Profil, des fournisseurs	Totale	Pas systématique, doit être demandée au titulaire
Transparence des coûts unitaires du gaz	Totale	Peuvent être estimés
Composition des prix	Prix unitaire du m3 de gaz naturel Composition détaillée : abonnement et terme de quantité soumis à analyse Les taxes et contributions sont refacturées à l'identique.	Prix unitaire de la chaleur
Indices et formules de révision des prix de l'énergie	Prix fixe sur 2 ans	Révision obligatoire Choix d'indices à variation faible
Compétitivité des coûts unitaires et durée des contrats	Remise en concurrence des fournisseurs tous les 2 ans	Capacité d'achat de l'exploitant importante, obtention de prix avantageux, mais durée de 5 ans des marchés est contre productive.

Critères	Consultation gaz	Prestation P1
Suivi énergétique	Demande de feuillet de gestion annuel par point de livraison . Relève de base en lien avec le catalogue du GRD : relève semestrielle ou mensuelle selon les options tarifaires.	Suivi mensuel détaillé : date de relève, index de consommation réelle (combustible et chaleur), DJU, coût Bilan annuel énergétique des installations de chauffage
Procédure d'achat et souplesse	Adaptée aux besoins spécifiques de l'achat du gaz Intégration et suppression de sites immédiates, gestion des pénalités de résiliation	Fait partie d'un marché d'exploitation comprenant P1, P2 et P3. La fourniture d'énergie est l'un des besoins. Procédure lourde : avenant venant modifier le marché initial
Objectif de résultats et de conduite des installations	sans objet	Objectif de maintenir les températures de consignes dans les locaux Efficacité énergétique dans le cadre des marchés compteurs à intéressement

Attention, comparons ce qui est comparable!

P1 concerne non seulement l'achat gaz, mais aussi:

- objectif de résultat (atteinte des température de consigne)
- possibilité ajout clause intéressement
- expertise efficacité énergétique auprès MO

**PDA –
Département
Patrimoine -
Exploitation**

Impacts sur P1

- Contrat PFI (contrat Forfait et Prestation à Intéressement) -> très pertinent
 - Achat gaz à la charge du MO -> pallie le manque de compétitivité de l'achat de gaz naturel des marchés exploitation de chauffage de 5 ans
 - Garder les avantages du marché exploitation:
 - Objectif de résultat (maintenir 19°C pour une consommation théorique fixée sur saison de chauffe)
 - Favoriser l'efficacité énergétique

Contrat PFI

- Les clauses d'intéressement :
 - sur le **prix P2** ;
 - les **économies** de consommation : **50% - 50%** à l'acheteur public et au titulaire ;
 - les **excès** de consommation : **1/3 par l'acheteur public** et de **2/3 par le titulaire** ; cependant, la partie des excès de consommation de combustible dépassant 15% est à la seule charge du titulaire ; et ne doit pas dépasser 35% du prix P2 ;
 - la quantité NB négociée en fin de saison de chauffe, si:
 - pendant au moins un an NC différents de plus de 15% à la quantité N'B de combustible théoriquement.

*PDA –
Département
Patrimoine -
Exploitation*

Conclusions

- Ouverture obligatoire des marchés permet de se poser les questions suivantes:
 - Ré interrogation de nos pratiques
 - Connaissance des points de livraison?
 - Quels usages du gaz naturel?
 - Comment s'achète le gaz naturel? Comment est il acheminer jusqu'au point de livraison, quels sont les acteurs?
 - Est-ce qu'aujourd'hui j'achète à des coûts compétitifs?
 - La consultation gaz va-t-elle provoquer une surcharge de travail? Suis-je en retard par rapport aux échéances?
 - Ai-je la possibilité d'adhérer à un groupement d'achat?
 - L'énergie est-elle abordée de manière transversale dans la commune? ...