

LE MIBI (Montpellier International Business Incubator)

BATIMENT A ENERGIE POSITIVE A MONTPELLIER



Le MIBI, 1er bâtiment à énergie positive construit par Montpellier Agglomération, a été livré en mars 2011. Situé à Montpellier sur le Parc Eurêka, il accueille des entreprises étrangères et des entreprises du territoire tournées vers l'export.

Ce bâtiment est lauréat du concours ADEME-REGION 2009 « Bâtiments basse consommation d'énergie en Languedoc-Roussillon », catégorie Bâtiment à énergie positive (BEPOS).

Sur 3 500 m², cet hôtel d'entreprises international comprend 82 bureaux, répartis sur trois niveaux, autour d'un atrium central. Les espaces communs aux entreprises, tels que les salles de réunion, la salle multimédia et l'espace détente donnent également sur cet atrium.



Description du bâtiment et des équipements techniques

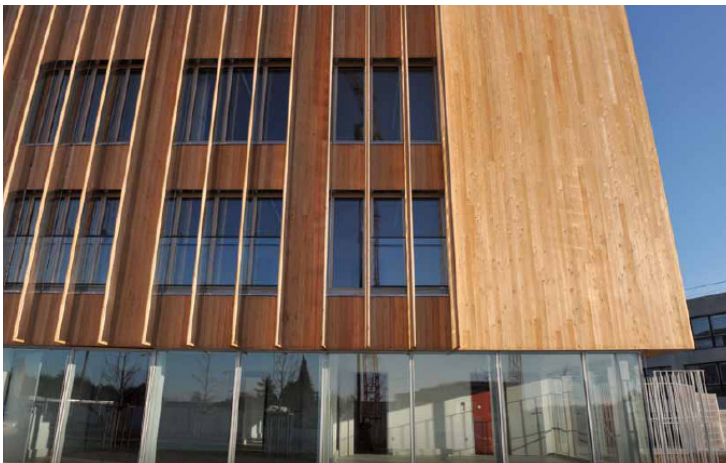
Son plan triangulaire lui permet de disposer d'une grande façade Sud et de seulement deux façades (Nord Ouest et Nord Est) à isoler et à protéger. Cette forme permet d'intégrer un atrium planté, couvert d'une verrière, qui tempère les locaux dotés de façades intérieures orientées au Sud Est et au Sud Ouest.

La façade sud est entièrement recouverte de panneaux photovoltaïques. Les panneaux ont été conçus de façon à laisser entrer la lumière.



Façade sud

Sur la façade Nord-Ouest, des brise-soleil en aluminium réfléchissent le soleil à l'intérieur des bureaux.



Façade Nord-Ouest

Structure/isolation

Structure béton banché 20 cm + isolation extérieure par laine de verre 20 cm + bardage bois

Chauffage/climatisation

PAC air/eau avec planchers chauffants et ventilo-convecteurs selon les zones

Ventilation

Centrale double-flux pour les bureaux

Ventilation simple flux pour les locaux techniques et sanitaires

Menuiseries

Menuiseries bois triple-vitrage

Eclairage

Éclairages optimisés avec détecteurs de présence et de luminosité dans les bureaux

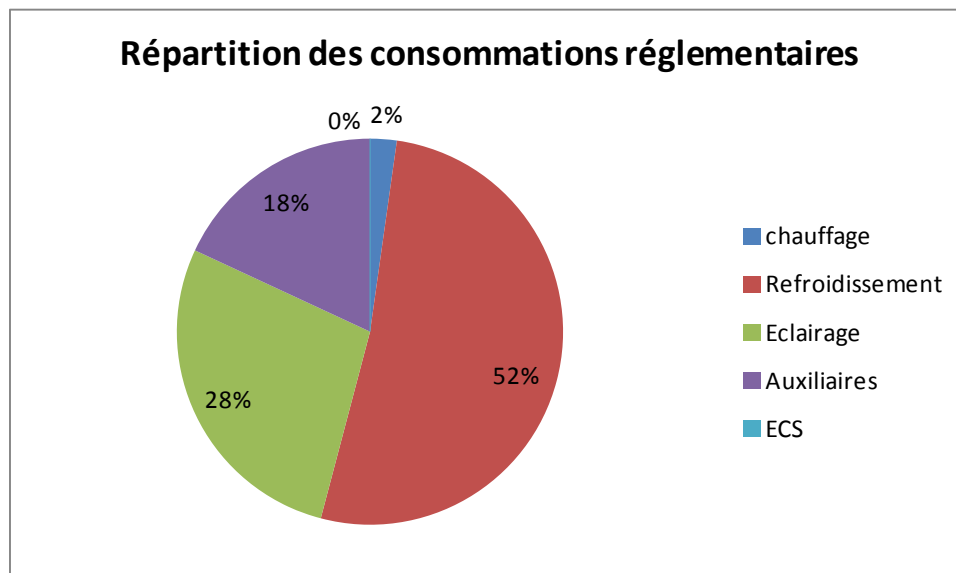
Installation photovoltaïque

Surface totale de capteurs : 700 m² (façade et toiture)

Production annuelle prévisionnelle en kWh : 76 630 kWh

Performance énergétique

Consommation prévisionnelle pour le chauffage, le rafraîchissement, la ventilation, l'éclairage et les auxiliaires : Cep = 57 kWh/m².an soit 2 fois moins qu'un bâtiment respectant la RT2005.



La production photovoltaïque compense les consommations réglementaires.

Coût et financements

Coût total de l'opération : 9,625 M€ HT dont 6,37 M€ HT de construction

Evaluation du surcoût lié à la performance énergétique (*source : C2A – Analyse économique de 22 bâtiments BBC en Languedoc-Roussillon*) :

- sans le photovoltaïque : 265 000 € HT soit + 4,85%
- avec le photovoltaïque (mais hors recettes) 910 000 € HT soit + 14,3%

Financements :

- Montpellier Agglomération : 8,055 M€
- Région Languedoc-Roussillon : 500 000 €
(Contrat Montpellier Agglomération /Région Languedoc-Roussillon)
- ADEME : 100 000 € et Région Languedoc-Roussillon : 100 000 € dans le cadre du concours « Bâtiment basse consommation d'énergie en Languedoc-Roussillon »
- Région Languedoc-Roussillon : 190 000 € pour l'installation photovoltaïque
- Europe/FEDER : 680 000 €

Intervenants

Maîtrise d'ouvrage : SERM pour Montpellier Agglomération

Architecte : Atelier d'Architecture Emmanuel NEBOUT (34)

Bureau d'étude et Technique Génie climatique : Daniel MALIVER (34)

Bureau d'étude et Technique Haute Qualité Environnementale : BEHI (31)