

# Récupération d'eau de pluie



Systemes efficaces ou gadgets ?

Mardi 3 avril 2012

# L'Agence Locale de l'Énergie

- Conseils gratuits aux particuliers (Espace Info Energie)
- Sensibilisation grand public (Café Climat, expositions...)
- Sensibilisation public jeune (Supports de projets, jeux...)
- Accompagnement des collectivités (Diagnostics, suivi...)
- Plan climat local



Salle Bagouet  
Esplanade Charles de Gaulle  
34000 Montpellier  
Tél. : 04 67 91 96 96 - Fax : 04 67 91 96 99  
[www.ale-montpellier.org](http://www.ale-montpellier.org)

**Ouvert au public de 10 h à 17h**

## Conseil aux particuliers

Sur RV du mardi au vendredi de 13h à 17h  
Tél. : 04 67 91 96 91 - [eie@ale-montpellier.org](mailto:eie@ale-montpellier.org)



# Sommaire

## - Éléments de contexte et étude CG34

Conseil Général de l'Hérault – C. MULLER



## - Points clef d'une installation réussie

Geosolenergie – D. JOULIN



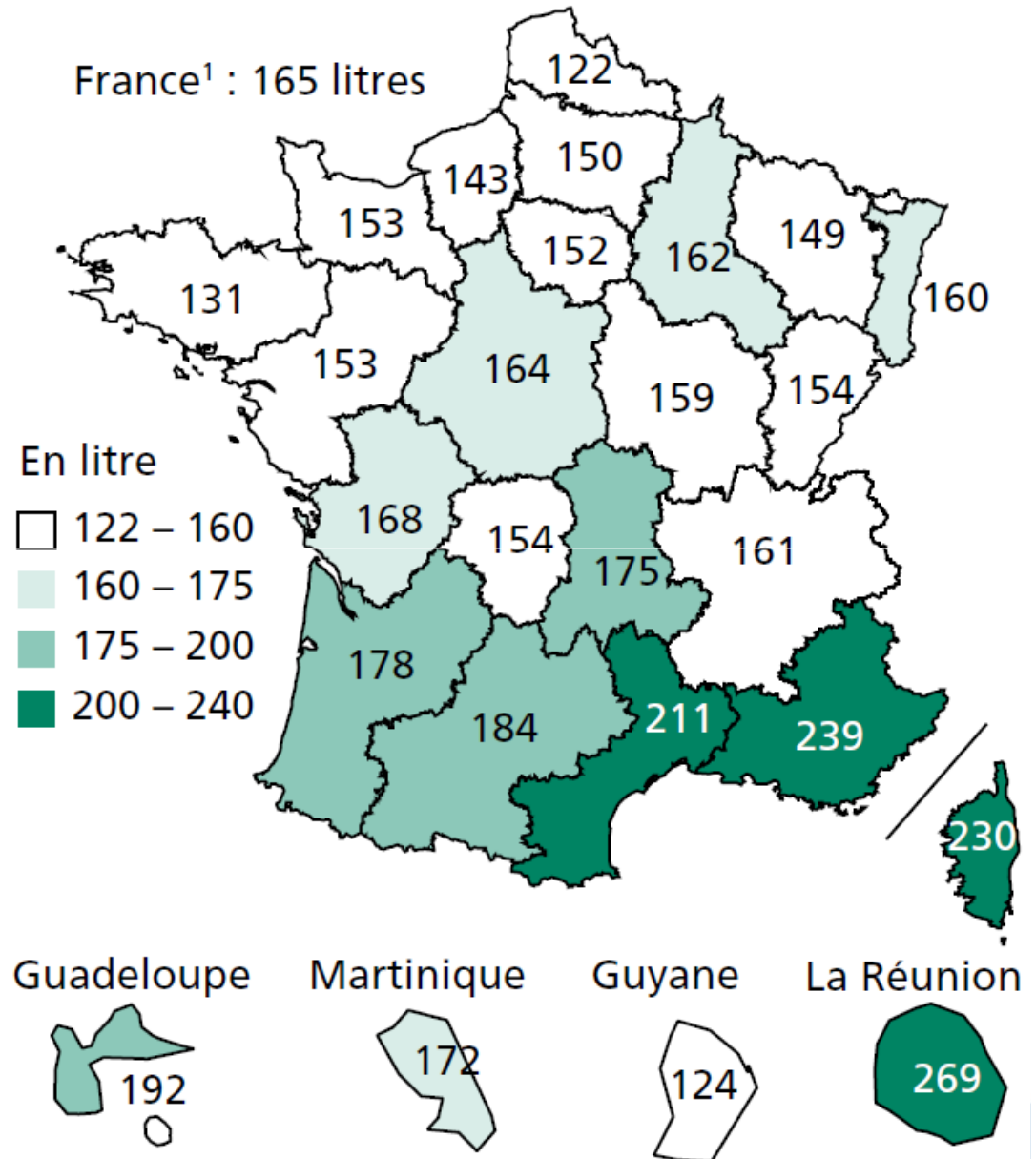
## - Exemple local

F. JOZON



# Contexte

Des  
consommations  
élevées...

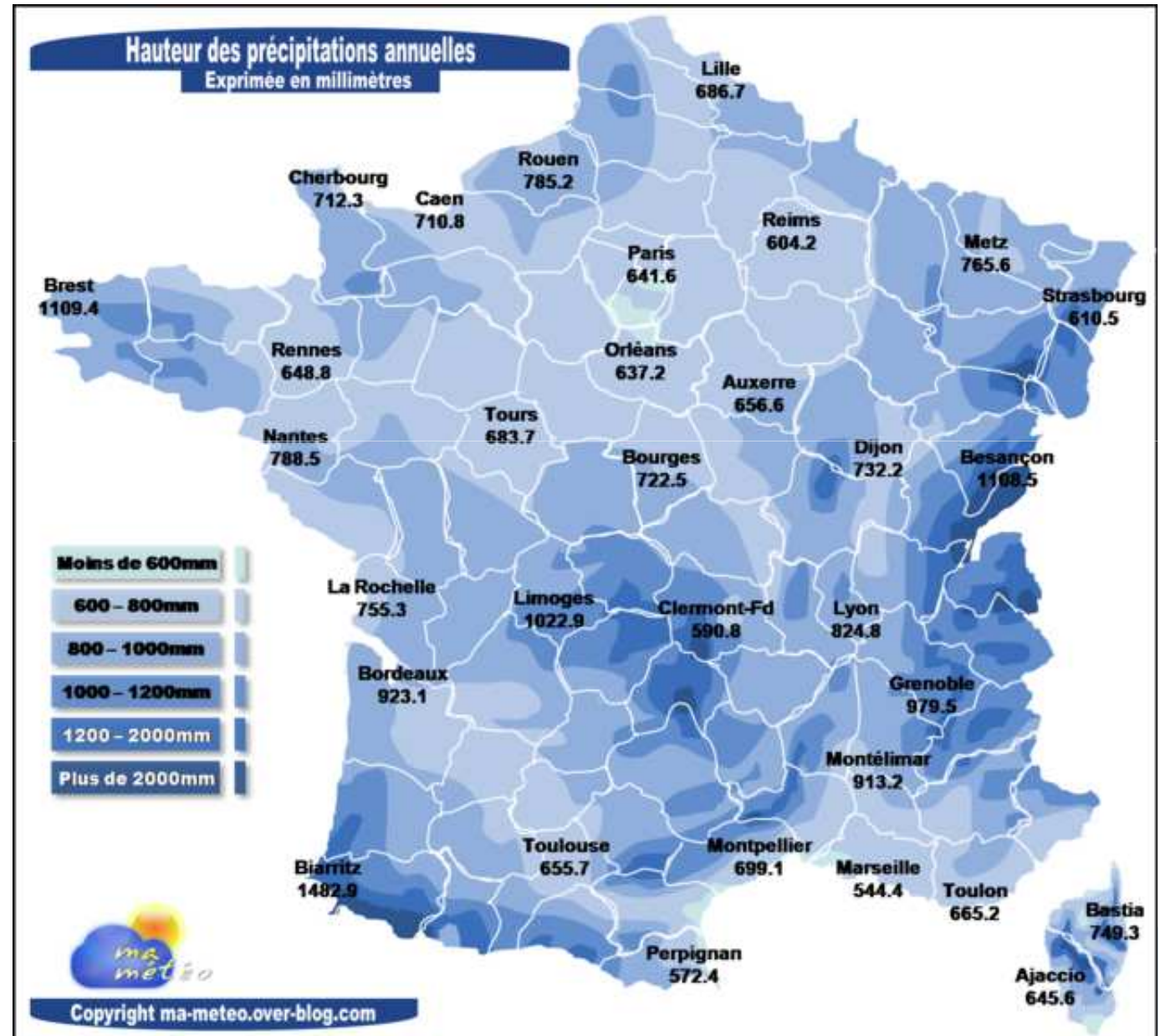


Source: Ifen-Scees, Enquête Eau 2004 – Insee, Recensement 2004 de la population.

<sup>1</sup> Y compris départements d'outre-mer.

# Contexte

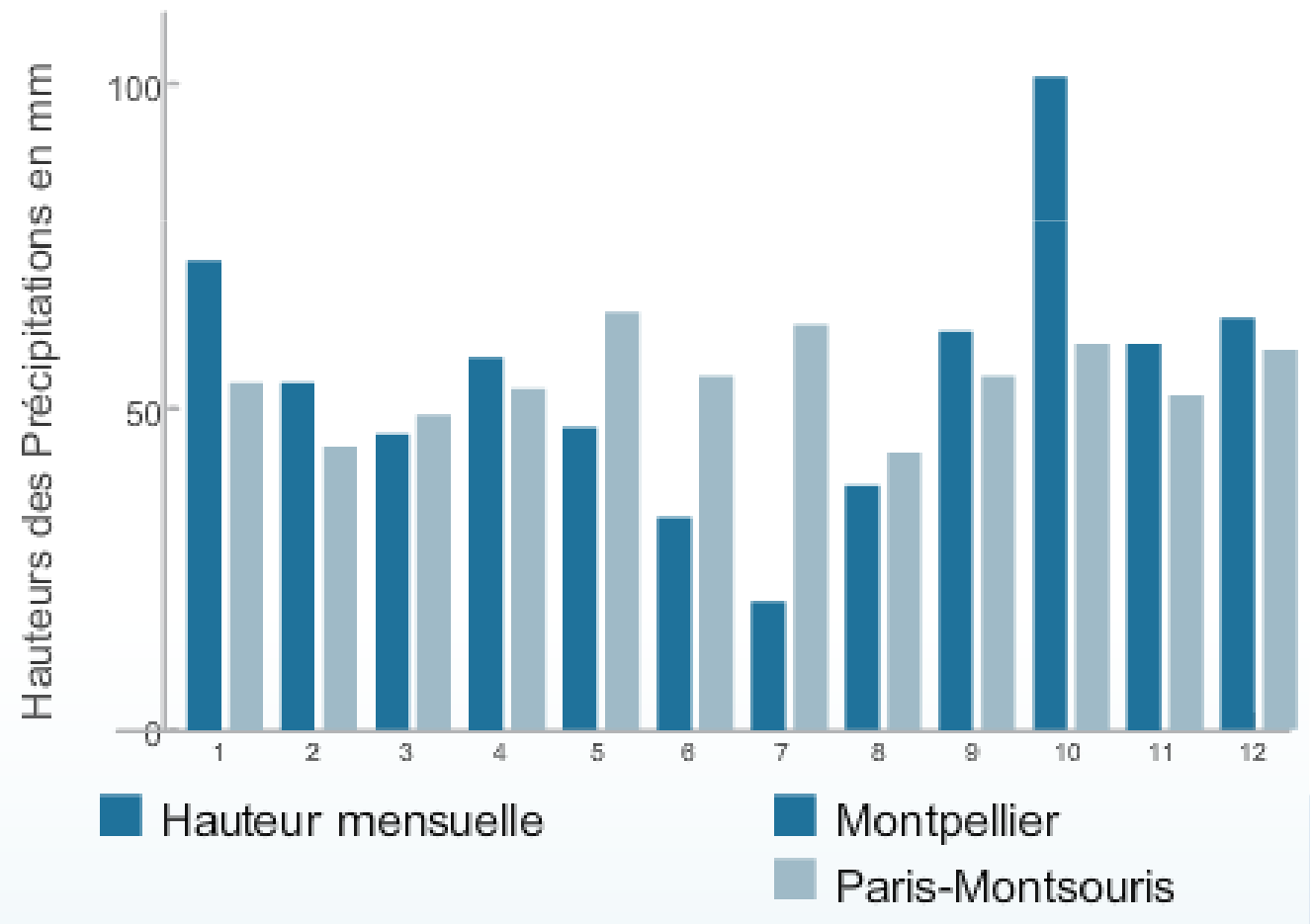
Quantité...



# Contexte

Qualité...

Normales mensuelles



Source: Météo France



# Merci de votre attention

[www.ale-montpellier.org](http://www.ale-montpellier.org)

Prochain Café Climat

Mardi 12 juin 2012

**EVITEZ LA DOUCHE FROIDE !**

*Chauffe-eau solaire ou thermodynamique ?*

