

CAFÉ CLIMAT



Ou comment innover pour
habiter autrement

**Michaël Gerber
Frédéric Jozon
Montpellier – 18 novembre 2014**

POURQUOI ?



- **Les intentions partagées**
 - Diversité sociale, générationnelle et culturelle
 - Convivialité, solidarité, coopération, bien-être
 - Construction écologique, économe et durable
 - Action collective, démarche citoyenne, autogestion



COMMENT ?



- **Historique / Quelques dates clés**

- Avant 2012 : Des associations font la promotion de l'habitat participatif dans l'Hérault.
- Avril 2012 : Un appel à projets est lancé par la SERM/Ville de Montpellier sur 2 parcelles dans le quartier des Grisettes -> AMO : Toits de choix.
- Septembre 2012 : 2 candidatures sont retenues (Habiter c'est Choisir et éCOhabitons)



COMMENT ?



- **Projet collectif de construction**

- 2012/2013 : Ateliers de sensibilisation et de programmation



COMMENT ?

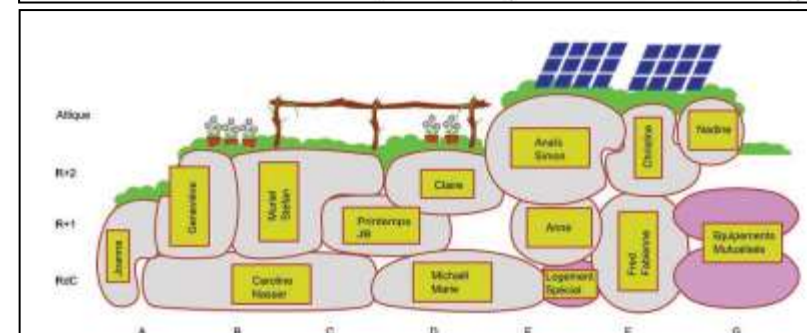
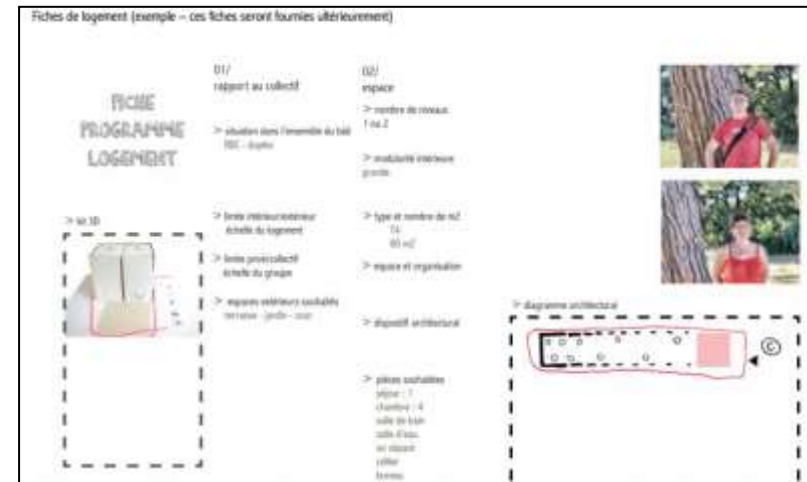


- **Projet collectif de construction**

- 2012/2013 : Ateliers de sensibilisation et de programmation
- janvier 2013 : rédaction du programme de l'opération (80 pages)



- 13 logements de 30 à 105 m2 SHab
- Des espaces mutualisés - env 8% :
Salle conviviale avec cuisine, 2 chambres d'amis
Buanderie, Atelier de bricolage, Terrasse collective,
Espaces extérieurs collectifs
- Démarche BDM (Bâtiment Durable Méditerranéen)
 - Conception bioclimatique / matériaux écologique
 - Logements traversants / confort d'été
- RT 2012 – BBC Effinergie + BEPOS à l'étude
- Budget construction : 1 200 € HT hors stationnement



COMMENT ?



- **Projet collectif de construction**

- 2012/2013 : Ateliers de sensibilisation et de programmation
- janvier 2013 : rédaction du programme de l'opération (80 pages)
- Printemps 2013 : Choix des architectes
- 2013/2014 : Études de conception gérées par le collectif
Personnalisation des logements

Fusion des
deux projets
(23 logements)



Vue de la rue

ESQUISSE



Vue de la rue

LES ESPACES EXTÉRIEURS



PROJET MAS COBADO

Exemple de construction bois pour la cabane de jardin & le poulailler



100% pour les espaces patinés: jeux, placis + chemins



Haut coupe vent 3 pittosporum ou 3 ellagnum

2 arbres: 1 Micrococcule, 1 Ficus ou arnus, 3 Pointes d'ornement, Pnyus calleryana

Grilles pour corseille le grillage = 20

Mosaïque amovible sur vitrage = 40x40

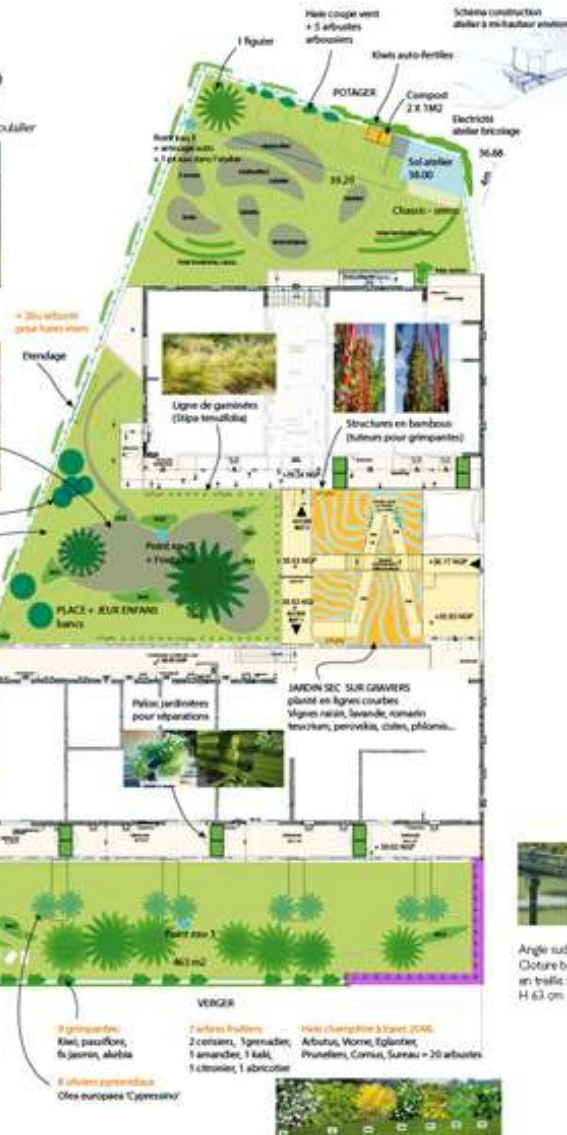
Courbe rail type aspect crocodile

= Tu es abrite pour utiliser le barbecue

JARDIN ZEN
1 arbre: 1 chène blanc, 1 ginkgo biloba, 1 érable de Montpellier, 1 Koushoumura, 1 jasmin, 1 albatra



ECHELLE 1/50ème



Angle sud-est: Cloture basse en treillis soudés H 63 cm

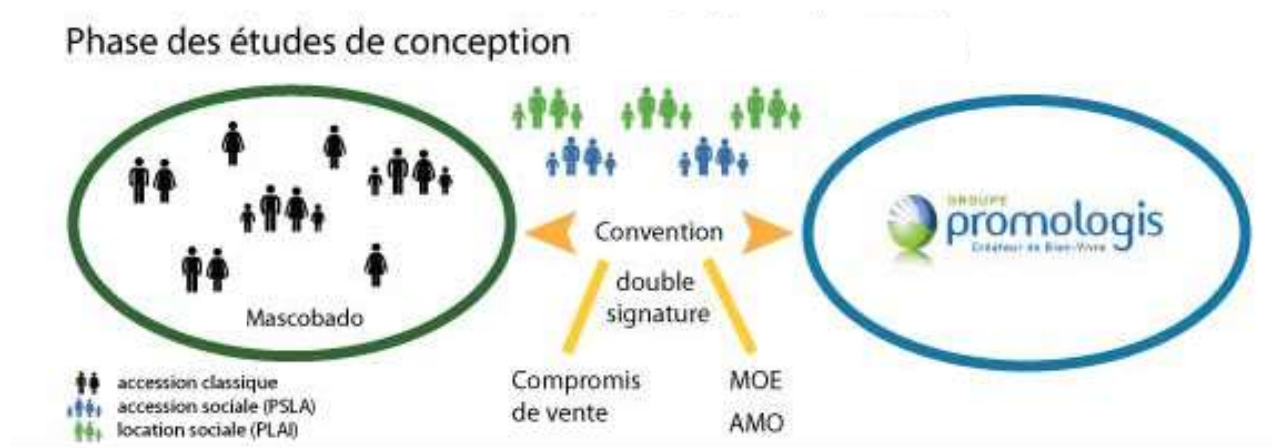


COMMENT ?



- **Montage juridique**

- Co-maîtrise d'ouvrage association MasCobado - Promologis jusqu'au stade PRO de la conception.



COMMENT ?



- **Montage juridique**

- Co-maîtrise d'ouvrage association MasCobado - Promologis jusqu'au stade PRO de la conception.
- **Maîtrise d'ouvrage de Promologis pour la construction.**
- **Acquisition des logements en VEFA ou PSLA, location.**

Phase construction

Étude phase PRO : signature contrats de réservation VEFA par foyers SC MasCobado

Étude phase DCE et choix d'entreprises : signature contrats VEFA, transferts droits SC MasCobado au bénéfice de Promologis

Signature acte authentique puis construction de l'ensemble par Promologis



COMMENT ?



- **Montage juridique**

- Co-maîtrise d'ouvrage association MasCobado - Promologis jusqu'au stade PRO de la conception.
- Maîtrise d'ouvrage de Promologis pour la construction.
- Acquisition des logements en VEFA ou PSLA, location.
- **Gestion en copropriété autogérée entre les propriétaires et Promologis**



ET MAINTENANT ?



- **1^{ère} pierre le 19 novembre 2014**
- **Livraison des logements début 2016**



INVITATION

« Ensemble j'habite autrement »

POSE DE LA 1^{ère} PIERRE DU MAS COBADO.

1^{er} projet d'habitat participatif à Montpellier, innovant et unique en France !



promologis — ciléo

Venez rencontrer les futurs habitants et les acteurs du projet le :

MERCREDI 19 NOVEMBRE 2014



PROGRAMME

10 H	Café d'accueil	<i>De nombreuses créations artistiques réalisées par les futurs habitants et mises en scène par la chorégraphe Muriel Pique ponctueront la matinée.</i>
10 H 30	Présentation du projet	
11 H 30	Discours	
12 H 30	Cocktail apéritif	



ET MAINTENANT ?



- **1^{ère} pierre le 19 novembre 2014**
- **Livraison des logements début 2016**
- **Une étude de suivi et d'évaluation comparative lancée par l'ADEME LR afin de mesurer les potentiels de l'Habitat participatif**
 - Environnemental
 - Économique
 - Social

- **Pour suivre le projet :**

<https://www.facebook.com/mascobadomontpellier>

